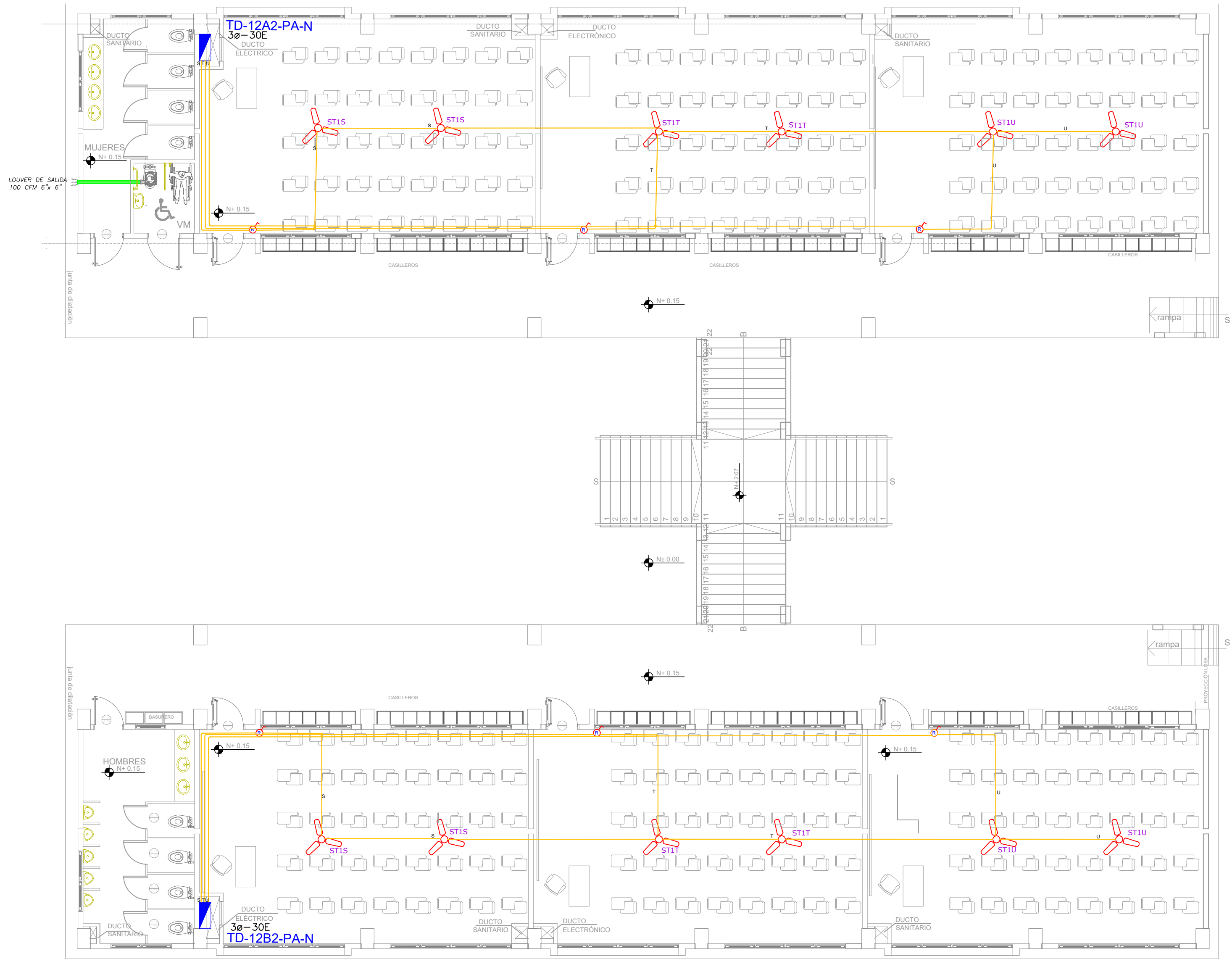


BLOQUE 2 DE 12 - PLANTA ALTA SISTEMA MECÁNICO



CUADRO DE EQUIPOS DE AIRE ACONDICIONADO Y VENTILACIÓN															
ITEM	DENOMINACION	CANTIDAD	TIPO	CARACTERÍSTICAS MECÁNICAS						CARACTERÍSTICAS ELÉCTRICAS				OBSERVACIÓN	
				CAP. BTU/H	CFM	PRESIÓN ESTÁTICA	FILTRO	NIVEL DE RUIDO dBA	pot HP	Ø FASE	V Volt	Hz Frecuencia	A Amp		Pot kW
VTA	VENTILADOR DE TECHO ø 48"	12	helicoidal de techo	—	—	—	—	45	—	1	110	60	—	0.086	
EB	VENTILADOR DE BAÑO	1	Tipo plafon	—	100	0.25	—	—	—	1	110	60	—	0.040	

MINISTERIO DE EDUCACIÓN



RESPONSABLES:

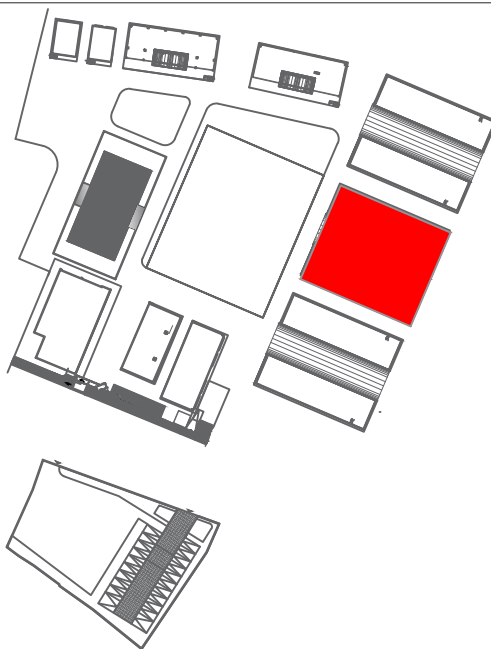
ARQ. PABLO ESTEBAN OCHOA  
DIRECTOR DE PROYECTO  
SONDEOS, ESTRUCTURAS Y  
GEOTECNIA S.A. - ECUADOR  
SEG INGENIERIA - ECUADOR

HERNÁN ERAZO VILLACRESES  
ADMINISTRADOR DE CONTRATO  
# BIRF-8542-SBCC-CF-2018-018

ING. EDISON LEÓN R.  
ESPECIALISTA ELÉCTRICO  
SONDEOS, ESTRUCTURAS Y  
GEOTECNIA S.A. - ECUADOR  
SEG INGENIERIA - ECUADOR

ING. VINICIO ITAZ  
ESPECIALISTA ELÉCTRICO  
MINEDUC

ESQUEMA DEL PROYECTO:



PROYECTO:

BIRF-8542-SBCC-CF-2018-018

" CONSULTORÍA PARA INTERVENCIÓN EN LA INFRAESTRUCTURA  
EXISTENTE Y PROPUESTA PARA LA REPOTENCIACIÓN DE LA UNIDAD  
EDUCATIVA 23 DE JUNIO, UBICADA EN EL CANTÓN BABA, PROVINCIA  
DE LOS RÍOS "

UNIDAD EDUCATIVA:

UNIDAD EDUCATIVA 23 DE JUNIO

CANTÓN:

BABA

PROVINCIA:

LOS RÍOS

CONTIENE:

BLOQUE 2 DE 12 - PLANTA ALTA  
SISTEMA MECANICO

ESCALA:

SE

FECHA:

2020

LÁMINA N.º

EL-12

SELLOS MUNICIPALES: